



(写真提供：京都新聞社)

ご挨拶

滋賀里病院は、皆様が傷ついた心を癒し自信を回復される事を願って、昭和31年(1956年)に設立されました。

当院は西北に比叡の山を、東南に風光明媚な琵琶湖を望み、その昔の志賀の都の地にあります。

歴史と自然に恵まれたこの地で、自己の尊厳(真・善・美の心のあること)に目覚め、人間としての可能性を見出し再出発されるよう願っています。

さらに私達は人間とは「社会存在、歴史存在、自然存在」と捉えています。従ってこの社会でうまく行かなくても歴史を辿り自然に戻ることで、元気を回復できると考えています。そのために、様々な知恵を提供するとともに、私達も日々自己研鑽に努め、当院を地域社会そのものに活力を与えられるような場にしていきたいと思っておりますのでよろしくお願い致します。

平成30年12月8日

院長 栗本 藤基

外来のご案内

診療科 精神科 心療内科 内科

外来診療時間 毎週月曜日～土曜日 日祝休診

午前9:30～12:30まで

初診受付は原則予約制です。但し緊急の場合は対応いたします。

| | | |
|----------------|----------|--------------------------|
| 各種 専門 外来 | 毎週 月曜日 | ひきこもり外来・予防精神医療(発達障害、虐待等) |
| | 毎週 火・金曜日 | ストレスケア外来 |
| | 毎週 金曜日 | 思春期外来 |
| | 隔週 土曜日 | 高次脳機能障害・認知症外来 |

治療段階に応じた多彩な病棟運営

極めて不安定な状態に陥った方

..... 1病棟 [急性期病棟]

認知症のお年寄り、短期の入院による治療を必要とされる方

..... 2病棟 [ねざらい病棟]

抑うつ状態・不眠症・心身症の方

..... 3病棟 [静養病棟]

作業療法、地域の資源を活用し社会復帰を目指す方

..... 4病棟 [積極リハビリ病棟]

お年寄り・合併症のある方で社会復帰を目指す方

..... 5病棟 [安らぎリハビリ病棟]

時間をかけて生活力の回復を目指す方

..... 6病棟 [回復病棟]

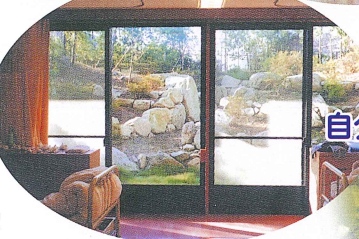
豊かな自然、歴史環境



■屋上より見た琵琶湖



●3病棟 (ストレスケア)



●1病棟(急性期)病室

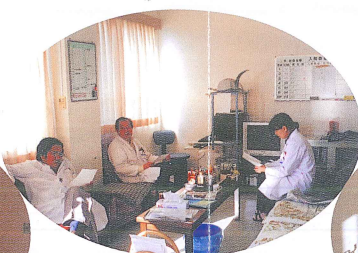


●地域生活支援センター (オアシスの郷・やすらぎ)



●6病棟(回復)デイルーム

医局



●外来

●外来ロビー



●地域連携室



●院庭

みなさまが

心の安定を取り戻していただくために

自分を見つめ、他者とのつながりを深めていただくために

自信をもって社会復帰されるために

わたしたちがお手伝いします

自他否定の自覚→自己洞察・他者理解→自他尊重・創造へ

精神力向上のため

農道・武道・医道・文道をベースに精神豊かに



伊香立の稲作



独立自然道場・信州



山小屋の雪おろし・信州



作業療法室における瞑想 (坐禅、内観)

院長主宰による自己活性化 月～金 7:20～8:00



患者によるM.ゴリーキーの「どん底」公演 1998・大津



■天智天皇由来の崇福寺跡 比叡山千日回峰行への道へ

理念

精神医療を通して、地域社会の発展に貢献します

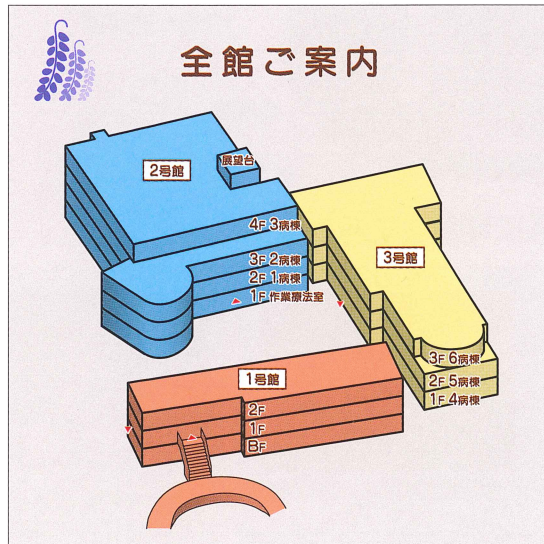
1. 私たちは、患者さまの権利と尊厳を基本とした医療を行います。
2. 私たちは、常に自身を省みるとともに、歴史と自然を尊重し、開かれた病院運営をめざします。
3. 私たちは、患者さまを社会で支えるため、ご家族や社会の人々との連携を密にします。

沿革

当初、病棟は木造で畳の大部屋を中心とする閉鎖形式でした。その後、いろいろ建て替え平成18年秋に完成しました。

法人名の「藤樹」とは、江戸時代初期・近江聖人といわれた中江藤樹に由来し、その「到良知」「知行合一」の精神に学ぼうとするものです。加えて、藤蔓のように粘り強く当院が発展することを願い当院の創立者 栗本藤四郎が名づけたものです。

現在の建物を創るに於いては、茶室（清潔・簡素・バランス）をモデルに「宇宙是我舞台」（心が広がる場）、「直心是道場」（困難に直面する態度を養う場）「人生意義に感ず」（出逢いの場）の考えを基本としました。



病院概要

開設日 昭和31年7月
所在地 〒520-0006 滋賀県大津市滋賀里1丁目18-41
電話 (077) 522-5426 FAX (077) 522-8291
E-mail shigasato-hospital@shigasato.or.jp
HPアドレス <http://www.shigasato.or.jp>

診療科 精神科 心療内科 内科
病床数 278床

- 臨床研修指定病院
(滋賀医科大学、高島市民病院、大津赤十字病院)
- 草津看護専門学校 実習病院
- 精神保健福祉士・作業療法士 実習病院

関連施設

- 訪問看護ステーション「樺」
- 精神科デイケア「ほーぷ」
- グループホーム「グリツィーニ」
- 自立生活援助事務所「Find」
- 自立訓練事業所「花きりん」
- 精神障害者地域活動支援センター「オアシスの郷」
- 相談・生活支援センター「やすらぎ」
- B型作業所「ぎんいろ」



- 電車をご利用の方
 - 京阪石坂線「滋賀里」駅下車、徒歩約5分。
 - JR湖西線「大津京」駅下車、タクシーで10分。
(京都駅よりJR大津京駅までは湖西線にて10分)
- お車をご利用の方
 - 西大津バイパス「近江神宮ランプ」で降り2分。
 - 161号線でお越しの方は、「自衛隊北」交差点を西へ、高砂交差点を北へ200m。



医療法人 藤樹会
滋賀里病院

院長栗本藤基が三十年來活動している信越国境のびな林